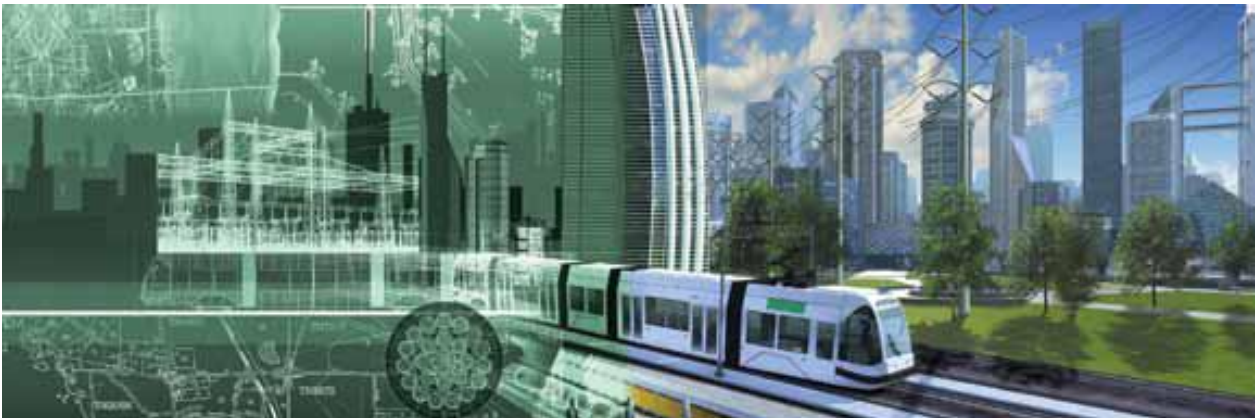




Con V8i, architetti, ingegneri, professionisti GIS, costruttori e owner-operator possono completare con successo i progetti, semplificando i flussi di lavoro tra più discipline e team di progettazione. Comprendendo i prodotti software per i professionisti dei diversi settori serviti da Bentley, il portafoglio software V8i offre le tecnologie necessarie ad una consegna di progetti completamente integrati per l'intero ciclo di vita delle infrastrutture.

I vantaggi di V8i includono maggiore qualità delle informazioni, migliore qualità di progettazione, migliore sicurezza operativa, riduzione dei costi di progettazione e riduzione dei tempi di consegna.

Principali Funzionalità di V8i



V8i offre la più completa suite di prodotti software che sia mai stata assemblata in un'unica release, sfruttando ed estendendo le funzionalità principali disponibili per tutte le applicazioni del portafoglio. Grazie a V8i, gli utenti dispongono di un'ampia gamma di scelte per ad affrontare le molte sfide incontrate dai professionisti di diversi settori e dei vari segmenti di mercato.

Le Principali Funzionalità di V8i includono:

- **Modelli di Progetto Intuitivi**
- **Viste Dinamiche**
- **Geo-Coordinamento**
- **Prestazioni Straordinarie dei Progetti**
- **Interoperabilità in V8i**

Inoltre, la "piattaforma di interoperabilità" comune del portafoglio V8i consente alle applicazioni Bentley di preservare, condividere e visualizzare i dati delle risorse secondo una modalità comune.

V8i soddisfa le necessità degli utenti

Bentley ha sviluppato il portafoglio software V8i per far fronte alle necessità dei professionisti delle infrastrutture di tutto il mondo:

"Lavoriamo meglio e con più efficacia e i tempi di commercializzazione dei nostri progetti sono ridotti."

"Il flusso delle informazioni è migliore, non solo nella nostra azienda, ma nell'intero team di progettazione."

"Generiamo informazioni di qualità migliore nelle fasi iniziali del processo di progettazione e ingegneristico, ossia laddove le informazioni possono avere il maggiore impatto sulle prestazioni delle risorse."

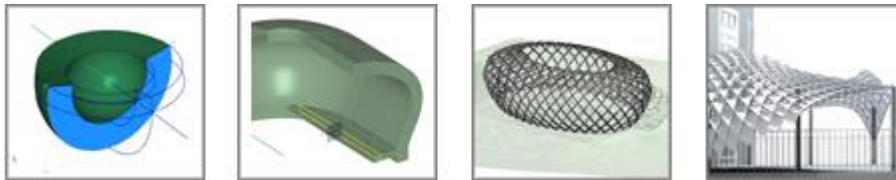
"Riusciamo a trovare il modo di ridurre i costi totali di installazione e operativi, riutilizzando le informazioni di progettazione e costruzione in tutte le operazioni."

Senza dubbio, sfide di questo tipo ostacolano la consegna di progetti di qualità migliore, ma al tempo stesso stimolano lo sviluppo di software più adeguati, come il portafoglio V8i, che vanta le seguenti caratteristiche:

- Maggiore intuitività nell'apprendimento e interattività d'uso
- Coordinamento intrinseco delle informazioni progettuali provenienti da fonti diverse
- Semplificazione di una migliore collaborazione tra i team distribuiti



Modelli di Progetto *Intuitivi* in V8i



Solitamente, avanzando tra le fasi dei flussi di lavoro di progettazione, i team devono trasferire le informazioni progettuali da un ambiente software a un altro, per ricercare il set di strumenti più adatto al lavoro in atto. Questa operazione richiede tempo, implica una riduzione della qualità e un aumento delle probabilità di rielaborazione.

Grazie agli strumenti intuitivi di modellazione concettuale e generativa di V8i, i team di progettazione possono lavorare sui progetti utilizzando **un unico ambiente software**, dall'ideazione al completamento, e snellire il flusso di lavoro per:

- Catturare concetti innovativi
- Dare rapidamente forma ai concetti
- Iterare con più semplicità sulle alternative progettuali
- Risolvere più questioni, in fasi precoci del processo
- Passare senza soluzione di continuità dalla progettazione **concettuale** alla progettazione schematica e a quella dettagliata

Avvalendosi di V8i, i team affrontano meno problemi legati alla conversione delle informazioni, dedicando più tempo alla creazione dei progetti e meno alla loro rielaborazione.

Inoltre, il nuovo motore di **RENDERING Luxology**

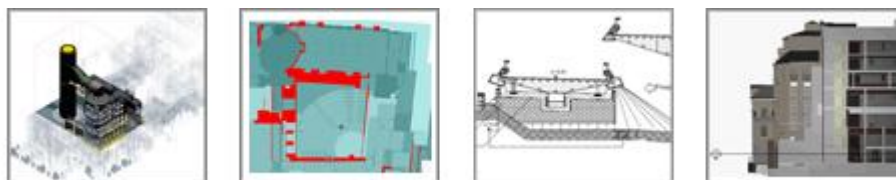


incorporato nel prodotto MicroStation e tutte le applicazioni basate su MicroStation offrono funzionalità di **rendering pressoché in tempo reale** nell'applicazione di disegno. È in tal modo possibile risparmiare tempo e migliorare la qualità delle immagini di rendering, ai fini dell'acquisto e dell'analisi da parte degli acquirenti. Il motore Luxology risulta particolarmente adatto ai modelli AEC (architettonici, tecnici e di costruzione) di grandi dimensioni, semplificando il raggiungimento di risultati di rendering con qualità televisiva e cinematografica, senza ulteriori rielaborazioni dei modelli.

Diversamente da altri prodotti attualmente disponibili, in un unico ambiente il software V8i offre transizioni senza soluzione di continuità, dai modelli di disegno e la visualizzazione ai modelli architettonici e tecnici completati.



Viste Dinamiche *Interattive* in V8i



La crescita in dimensioni dei progetti e in complessità dei modelli in 3D rende più difficile il lavoro. Inoltre, la documentazione, la navigazione e il coordinamento dei disegni in 2D estratti da tali modelli diviene difficoltosa.

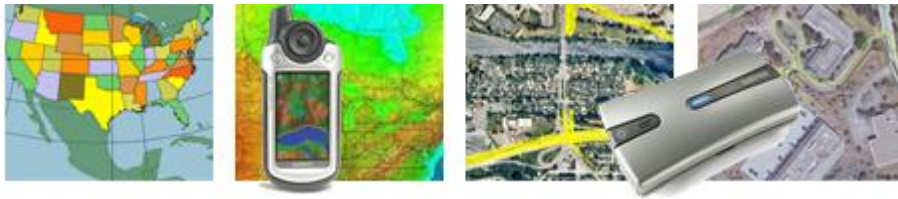
Con le viste dinamiche, V8i evita gli attuali approcci volti a risolvere il problema del coordinamento dei disegni. A tale scopo, il portafoglio supporta in modo attivo i flussi di lavoro dei team multidisciplinari distribuiti che lavorano sullo stesso progetto, affinché possano consegnare pacchetti di documentazione integrata simultanei.

Con V8i gli utenti possono semplificare il processo di creazione dei modelli in 3D. Utilizzando i "set di visualizzazione", nella stessa vista di lavoro gli utenti di V8i sono in grado di modificare con facilità il tipo di visualizzazione di parti diverse di un modello in 3D, per **visualizzare e risimbolizzare interattivamente e in tempo reale i progetti in 2D e 3D**.

Ciò significa che i team sono in grado di migliorare rapidamente la qualità dei pacchetti di documentazione integrata, nonché ridurre i tempi dedicati alla creazione di modelli in 3D e alla preparazione e al coordinamento della documentazione in 2D.



Geo-Coordinamento *Intrinseco* in V8i



Per i progetti delle infrastrutture, è necessaria la collaborazione tra più discipline, ciascuna delle quali prevede una visione diversa del mondo e delle coordinate associate diversa. L'impiego di sistemi differenti di coordinate geografiche sarebbe semplice se la terra fosse piatta e rettangolare.

A questo scopo, entra in gioco la funzionalità di geo-coordinamento intrinseco di V8i. Il portafoglio software permette ai professionisti delle infrastrutture di:

- Sincronizzare e coordinare **sistemi di coordinate** reali e previste
- Utilizzare un **unico sistema di interpretazione** per le fonti di riferimento universali e standard industriali

Grazie a V8i, i team addetti ai progetti infrastrutturali risparmiano tempo coordinando le informazioni provenienti da svariate fonti, migliorano al contempo la qualità e l'affidabilità delle informazioni di altri professionisti, e riducono il rischio di errori sul posto dovuti a dati coordinati in modo inadeguato.

Diversamente da altri fornitori di software destinati a questo settore, Bentley è in grado di offrire un approccio al geo-coordinamento che include tutti i tipi di informazioni GIS e AEC, riutilizzabili su ampia scala da tutti gli azionisti dei progetti.



Prestazioni *Straordinarie* dei Progetti in V8i



Nel contesto dell'economia globale, che vede in continua crescita la competitività, la creazione di efficienze nei processi esistenti è quanto mai una forte esigenza. Per velocizzare il trasferimento dei file di grandi dimensioni nell'ambito di una rete distribuita, è necessario poter reperire le informazioni desiderate.

Le prestazioni di progetto di V8i sono incredibili, con l'integrazione della tecnologia Delta File Transfer e Microsoft Office SharePoint.

Grazie all'integrazione di SharePoint, utilizzando un'unica interfaccia basata su browser Web qualsiasi membro del team di progettazione può individuare rapidamente le informazioni progettuali memorizzate in svariati sistemi diversi, così da risparmiare e ridurre il traffico di rete.

Tramite le nuove funzionalità DFT (Delta File Transfer) di ProjectWise, i team sono in grado di evitare i problemi legati ai file di grandi dimensioni:

- Trasferendo soltanto le modifiche di un file sulla rete
- Accedendo anche ai file di grandi dimensioni in meno tempo
- Riducendo il traffico delle reti LAN e WAN
- Aumentando efficacemente la larghezza di banda disponibile

Il software V8i e la tecnologia DFT permettono ai team distribuiti di migliorare la collaborazione e trarre vantaggio da un più rapido accesso ai file.

A differenza di altri fornitori di software destinati allo stesso mercato, Bentley supporta i team di progettazione fornendo loro strumenti e tecnologie che abbattano le barriere nate dalla collaborazione remota.



Piattaforma Interoperabile

Il portafoglio software V8i è basato su una nuova "piattaforma di interoperabilità" mediante cui nelle applicazioni Bentley è possibile **conservare, condividere e visualizzare i dati delle risorse infrastrutturali secondo una modalità comune**. Al tempo stesso, i flussi di lavoro collaborativo forniscono la possibilità di impiegare una tecnologia principale incorporata in ciascun prodotto del portafoglio V8i.

Tale tecnologia offre servizi di gestione, modifica e distribuzione delle informazioni volti ad ottimizzare il riutilizzo di operazioni comuni e informazioni inerenti ogni progetto. Ne risulta un ambiente di progettazione caratterizzato da flessibilità, scalabilità ed affidabilità.

Tutto ciò è possibile in quanto, diversamente dagli altri fornitori, Bentley sviluppa il suo portafoglio software concependolo come un insieme collettivo, così da snellire i flussi di lavoro, fornire un'adeguata scelta di software e favorire il riutilizzo delle informazioni sulle risorse tra team multidisciplinari.

Chiedeteci una dimostrazione direttamente presso il Vostro ufficio utilizzando i Vostri progetti come test, potrete verificare voi stessi, come le novità di MicroStation V8i, semplifichino e velocizzino il mondo della progettazione



Via Delle Pianazze ,74 – La Spezia – Tel. **0187 98.42.00**
Web: www.syo.it - Mail : info@syo.it

