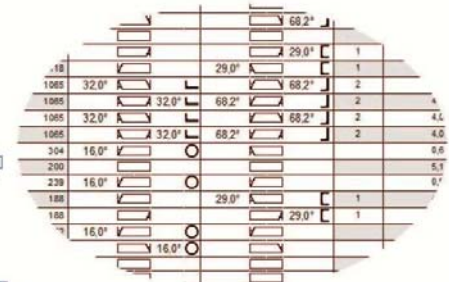
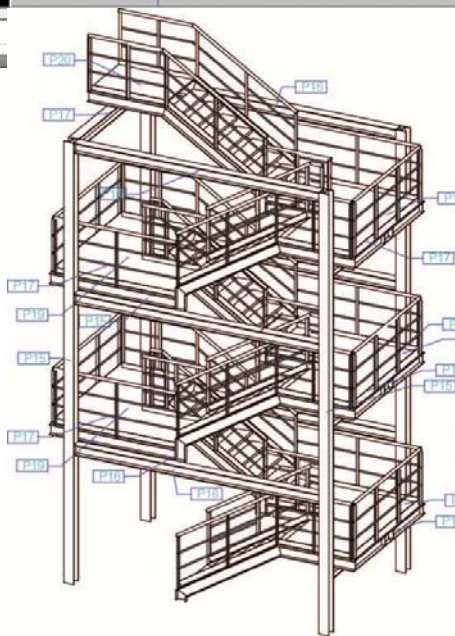
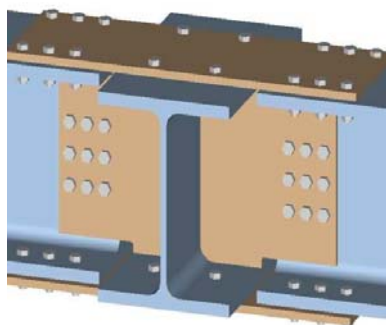
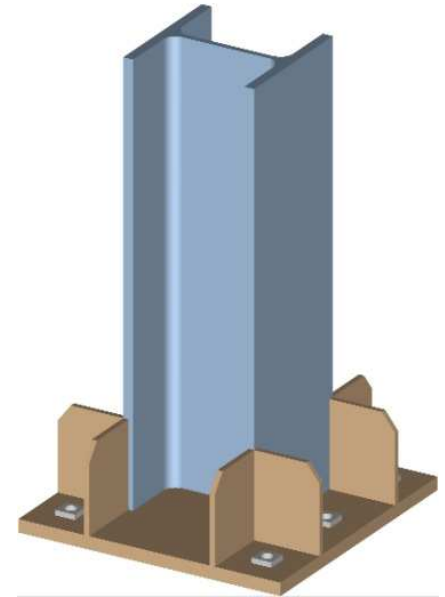
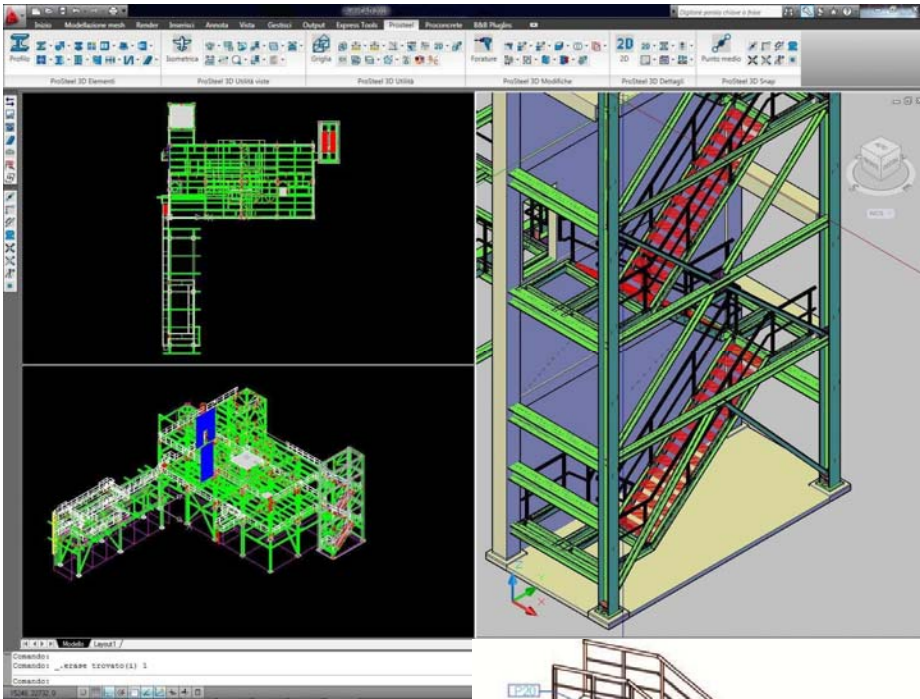




Software per la realizzazione e la gestione di strutture in acciaio



N	QTA	DESCRIZIONE	MATERIALE	LUNGHEZZA	SENI LATERALE	QUANTITÀ	UNITÀ	PERI	REMARKS
1	1
2	1
3	1
4	1
5	1
6	1
7	1
8	1
9	1
10	1
11	1
12	1
13	1
14	1
15	1
16	1
17	1
18	1
19	1
20	1
21	1
22	1
23	1
24	1
25	1
26	1
27	1
28	1
29	1
30	1
31	1
32	1
33	1
34	1
35	1
36	1
37	1
38	1
39	1
40	1
41	1
42	1
43	1
44	1
45	1
46	1
47	1
48	1
49	1
50	1

„Caratteristiche“

- Modellazione 3D e 2D
- Vasto catalogo profili unificati
- Gestione profili speciali
- Gestione profili tetto/parete
- Piegatura e sviluppo lamiera

- Giunzioni automatiche
- Marcatura automatica
- Elementi sciolti e assieme
- Distinte personalizzabili
- Viste / Sezioni / Isometrie

- Particolari di giunti
- Scale di sicurezza ed elicoidali
- Parapetti e facciate
- Piattaforme e passerelle
- Conversione automatizzata

A chi è destinato...

Costruttori, ingegneri e architetti, all'oggi, necessitano di lavorazioni dell'acciaio sempre più inusuali e geometricamente complesse. Tale ingegneria non può più essere sostenuta da schizzi a mano o con l'utilizzo di applicazioni puramente bidimensionali. ProSteel consente al libero professionista, come alla grande impresa, di realizzare in poco tempo modelli 3D di scale, parapetti e qualsiasi altra struttura in acciaio, mantenendo la completa gestione di tutto l'ambiente. Realizzata la struttura è possibile derivarne qualsiasi tavola costruttiva o di montaggio, distinte basi o esportazioni varie.

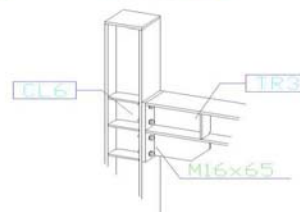
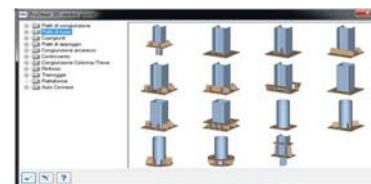
Caratteristiche generali

Qualsiasi richiesta può essere eseguita in modo molto rapido, disponendo di potenti strumenti, quali:

- Completa gestione 3D nella costruzione della struttura
- Database profili completo e totalmente personalizzabile
- Più di 80 tipi di giunzioni automatiche
- Conversione automatica di grosse moli di files
- Creazione automatica di distinte base personalizzabili
- Viste e dettagli dei nodi
- Gestione intelligente di oggetti di

grandi dimensioni

- Inserimento di elementi, anche composti, in un database intelligente.
- Rappresentazione foto realistica



Per lo studio...

ProSteel 3D vi segue sin dalla progettazione attraverso la costruzione di tavole esecutive in maniera totalmente automatizzata.

Vi permetterà di lavorare con sezioni e viste prospettiche intelligenti e precise, completando il vostro lavoro in ogni sua parte.

Macchine utensili

La più semplice elaborazione di file NC e DXF per la foratura e il taglio sia meccanico che laser o plasma.

ERP — Interfaccia

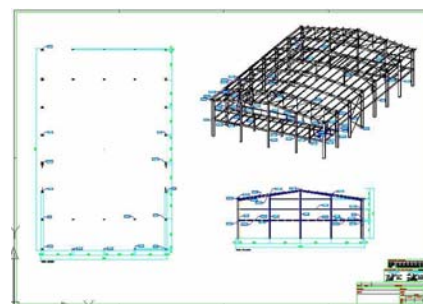
Attraverso gli standard DSTV si garantisce la totale compatibilità con i più comuni software di modellazione e non solo.

Controllo delle interferenze

Segnalazione ed eventuale zoom su collisioni sia fisiche che spazi di montaggio, gestibile e personalizzabile da una semplice maschera.

Centro disegni esecutivi

L'accuratezza di dati è sicurezza! Con una procedura guidata sarete in grado di settare il programma in modo tale che la derivazione di tavole singole e complessive, sia veloce, chiara e precisa.



Distinta Specificazione

NO	DESCRIZIONE	QUANTITÀ	UNITÀ	PROSTATO	REVISIONI
1	PLATE	1	M		
2	PLATE	1	M		
3	PLATE	1	M		
4	PLATE	1	M		
5	PLATE	1	M		
6	PLATE	1	M		
7	PLATE	1	M		
8	PLATE	1	M		
9	PLATE	1	M		
10	PLATE	1	M		
11	PLATE	1	M		
12	PLATE	1	M		
13	PLATE	1	M		
14	PLATE	1	M		
15	PLATE	1	M		
16	PLATE	1	M		
17	PLATE	1	M		
18	PLATE	1	M		
19	PLATE	1	M		
20	PLATE	1	M		
21	PLATE	1	M		
22	PLATE	1	M		
23	PLATE	1	M		
24	PLATE	1	M		
25	PLATE	1	M		
26	PLATE	1	M		
27	PLATE	1	M		
28	PLATE	1	M		
29	PLATE	1	M		
30	PLATE	1	M		
31	PLATE	1	M		
32	PLATE	1	M		
33	PLATE	1	M		
34	PLATE	1	M		
35	PLATE	1	M		
36	PLATE	1	M		
37	PLATE	1	M		
38	PLATE	1	M		
39	PLATE	1	M		
40	PLATE	1	M		
41	PLATE	1	M		
42	PLATE	1	M		
43	PLATE	1	M		
44	PLATE	1	M		
45	PLATE	1	M		
46	PLATE	1	M		
47	PLATE	1	M		
48	PLATE	1	M		
49	PLATE	1	M		
50	PLATE	1	M		
51	PLATE	1	M		
52	PLATE	1	M		
53	PLATE	1	M		
54	PLATE	1	M		
55	PLATE	1	M		
56	PLATE	1	M		
57	PLATE	1	M		
58	PLATE	1	M		
59	PLATE	1	M		
60	PLATE	1	M		
61	PLATE	1	M		
62	PLATE	1	M		
63	PLATE	1	M		
64	PLATE	1	M		
65	PLATE	1	M		
66	PLATE	1	M		
67	PLATE	1	M		
68	PLATE	1	M		
69	PLATE	1	M		
70	PLATE	1	M		
71	PLATE	1	M		
72	PLATE	1	M		
73	PLATE	1	M		
74	PLATE	1	M		
75	PLATE	1	M		
76	PLATE	1	M		
77	PLATE	1	M		
78	PLATE	1	M		
79	PLATE	1	M		
80	PLATE	1	M		

Distinte base totalmente personalizzabili

Per l'industria...

ProSteel 3D permette di risolvere problemi anche molto complessi, gestendo grosse commesse, avendo comunque sempre a disposizione tutti i dati relativi ad esse. In ogni momento sarete in grado di creare delle anteprime necessarie per monitorare costantemente la corretta esecuzione della struttura.

Interfacce

Lo scambio di dati bilaterale con i principali programmi strutturali (come RSTAB e Dlubal) semplifica notevolmente la comunicazione.

Internazionale

Seguendo le normative in vigore ProSteel è largamente diffuso in oltre 20 nazioni. Comprendendo al suo interno connessioni e tipologie di profilo che possono essere facilmente aggiornate. Con

più di 8500 licenze nel mondo ProSteel è diventato uno strumento indispensabile nell'uso quotidiano.

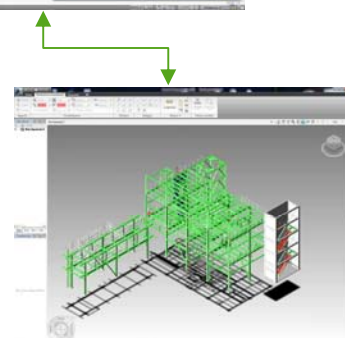
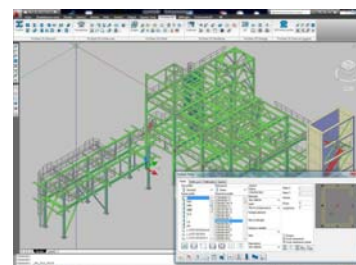
Dialogo con altre piattaforme

Lo scambio di dati da e verso altri software come Inventor e MicroStation assicura un dialogo in entrambe le direzioni.

Programmazione

Tutte le funzioni sono gestite attraverso la porta COM utilizzando .NET o C++ per gestioni più complesse.

```
Sub addPlate(ipoint, Angle)
  If mShape = False Then
    obj.SetThickness mHeight
    obj.SetXYExtents mLength, mWide
    obj.SetName "My Plate"
    obj.SetInsertPoint ipoint
    obj.Rotate ipoint, Angle
    obj.Create
  End If
End Sub
```



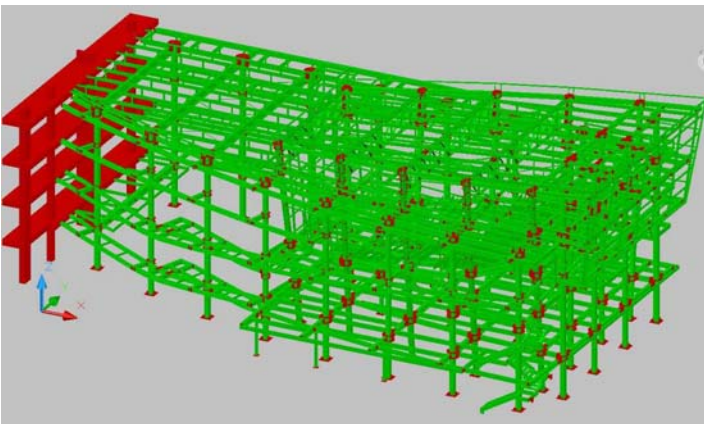


Interbrennero — Interporto Trento

Il progetto a firma dell'arch. Mauro Facchini, è parte del Nuovo Centro Direzionale Interporto a nord di Trento, in via Innsbruck, committente Interbrennero S.p.a.

L'edificio adibito a hall d'ingresso e auditorium con pianta da 26x50 mt., alto 18 mt. è organizzato su più livelli tra loro collegati mediante rampe di scale e passerelle pedonali a pendenza variabile, la struttura inoltre è caratterizzata dalla presenza, nella parte centrale di un auditorium che si eleva a partire dalla quota +7.20 mt. con sala di circa 230 posti a sedere disposti su gradinate secondo la curva di visibilità. Altro elemento caratterizzante la struttura in oggetto sono gli sbalzi, di luce notevole, presenti a livello della copertura che delimitano il perimetro sui lati lunghi e in facciata.

La scelta relativa all'acciaio (550 ton.) per le strutture dell'edificio, ha permesso di sviluppare il progetto esecutivo nel rispetto delle impostazioni architettoniche, ottimizzando spessori, inclinazioni degli elementi e carichi propri della copertura con giardino pensile, difficilmente ottenibili tramite strutture in cemento



armato. La hall è quindi uno spazio di connessione fra volumi che ospitano attività, e come tale, destinato ad ospitare maggiore passaggio o sosta temporanea degli utilizzatori. L'impianto di ventilazione prevede delle bocchette perimetrali poste alla base della vetrate in grado di evitare la formazione di condense interne. Essendo la struttura particolarmente complessa per la forma dell'auditorium con pilastri inclinati sulla verticale, e disposti in pianta con forma arcuata su due lati lunghi, i nodi di giunzione trave-pilastri posti nello spazio, non c'era altra possibilità che sviluppare un modello tridimensionale, Prosteel 3D ha potuto esprimere tutte le sue potenzialità, ricavando un centinaio di tavole A0, i normalini con più di 1200 posizioni, i file dxf per l'ossitaglio e i file NC per il taglio e la foratura delle travi.

Progetto esecutivo strutture in acciaio: Sig. Carriero Mauro—Carpenterie Ghedesi s.p.a.

Casello autostradale — Ronchis (UD)

Il nuovo casello di Ronchis (UD) è il nuovo nodo stradale che serve la zona costiera. E' composto da un corpo centrale piramidale, i cui spigoli sono delle colonne tralicciate con tubi tondi, che convergono alla quota di 42 m. su un capitello. Le colonne sono state spezzate in 4 tronchi da 10 m. e giuntate a piè d'opera. Sul capitello, realizzato in un pezzo unico alto 4 m, sono fissati gli stralli che sorreggono le due ali lungo i profili di bordo. L'ala Ovest è lunga 78 m. ed è sorretta da 5 coppie di stralli, di diametro 56 mm. le esterne, di 64 mm. le centrali, mentre l'ala Est è lunga 52 m. ed è sorretta da 3 coppie di stralli, di diametro 56 mm. Entrambe le ali sono state realizzate con una struttura reticolare tridimensionale in acciaio zincato e unioni bullonate. Il progetto iniziale è stato rivisto, in modo da utilizzare

diffusamente lavorazioni del tipo tagliato-forato, semplificando la tipologia dei nodi e riducendo i tempi di lavorazione. Il peso totale della struttura è di 411 ton.

Le ali sono state premontate a terra in conchi, issate e appoggiate a strutture provvisorie, fino alla strallatura. Successivamente sono state rivestite con un tavolato in legno che conferisce all'involucro un andamento curvo simile al profilo delle ali di un volatile, e ricoperto con speciali lamine in lega zinco-titanio-rame. Le estremità delle ali sono state vincolate a terra per stabilizzare la struttura sia nei confronti delle vibrazioni causate dal vento che per azioni sollevanti di natura eccezionale. Committente: Autovie Venete S.p.a. Subappalto opere strutturali in acciaio: Ortolan Costruzioni S.p.a. Revisione dei calcoli strutturali: Studio RF Project Progetto esecutivo strutture in acciaio: Studio E.Pi.A. System S.a.s.

